

ГБПОУ «Уфимский автотранспортный колледж»

Аналитическая справка по результатам анкетирования

**«Адаптация студентов к условиям
организации образовательного процесса в
колледже за 2022-2023 учебный год»**

Составитель:

педагог-психолог Глушкова А.А.

г. Уфа, 2022 г.

ГБПОУ «Уфимский автотранспортный колледж»

Аналитическая справка по результатам анкетирования

**«Адаптация студентов к условиям
организации образовательного процесса в
колледже за 2022-2023 учебный год»**

Составитель:

педагог-психолог Глушкова А.А.

г. Уфа, 2022 г.

Адаптация студентов к условиям организации образовательного процесса в ГБПОУ «УФИМСКИЙ АВТОТРАНСПОРТНЫЙ КОЛЛЕДЖ»

В октябре 2022 года было проведено анкетирование с целью изучения особенностей адаптации студентов к условиям организации образовательного процесса в колледже, а именно, насколько успешно прошел период адаптации студентов первого года обучения.

В исследовании приняли участие – **18 групп** I курса, в количестве 367 человек.

При обработке результатов количество испытуемых мы приняли за 100%, для удобства в математических расчетах. Итак, остановимся на обобщенных результатах анкеты.

1). На вопрос: «**Нравится ли вам учиться в колледже**» большинство студентов ответили «Пожалуй, нравится» - 57% (в 2021-2022 уч. году - 57%); «Да, очень» - 37% (в 2021-2022 уч. году - 36%).

Вариант «Скорее нет» отметило 6% студентов (в 2021-2022 уч. году – 7%) в 11 группах отделения. Наибольшее количество студентов, которым «Скорее не нравится» в группах С1-22 (22%), СК7-22-2 (12%), СК5-22 (11%), С10-22-1 (10%), АК1-22-2 (10%). В 7 группах отделения С2-22, С3-22, С4-22, С5-22, С30-22, С20-22, АК2-22 такие студенты отсутствуют. (См. Приложение 1, гистограммы 1, 2).

2). На вопрос «**Как Вы относитесь к своей учебе?**» большинство студентов отделения 66% ответило «Стараюсь в той мере, чтобы быть успевающим». Наибольшее количество студентов обучаются в С1-22-1 (80%), С2-22-2 (80%), С5-22-2 (76%), С4-22-1 (76%); наименьшее – в АК2-22-2 (35%), АК3-22 (50%).

21% ответило «Стремлюсь отдавать ей все свои силы».

12% - «Учусь по инерции, без желания». Наибольшее количество студентов обучаются в СК7-22 (26%), ЭК5-22-1 (25%), С20-22-2 (24%), С10-22 (22%).

1% отметили, что «Учеба их тяготит». В 2 группах отделения 1-2 студента отметили данный вариант (С1-22-2- 6%, С2-22- 5%). В остальных группах такие студенты отсутствуют. (См. Приложение 2, гистограммы 1, 2).

3). У **87%** студентов **не возникало желание оставить учебу в колледже**. Однако у **13%** студентов первого курса такое желание возникало. Наибольшее количество студентов, желающих оставить учебу в колледже в группах: СК7-22 (61%), ЭК5-22-2 (29%), ЭК4-22-3 (28%). Наименьшее количество студентов, желающих оставить учебу в колледже, в группах ЭК3-22 (0%), С10-22-1 (5%), АК3-22-1 (5%), АК2-22-2 (5%). (См. Приложение 3, гистограммы 1, 2). **4).** **Основными причинами оставить учебу в колледже являются:**

А) Конфликты с преподавателями, зав.отделением, классным руководителем – 9 чел.(21%).

Б) Неудачно сложились взаимоотношения с одногруппниками – 3 чел. (7%)

В) Другое – 31 чел. (72%):

- «Трудно учиться / не успеваю» – 1 ч.
- «Другие ожидания о колледже» – 1 ч.
- «Скучаю по школе и одноклассникам» – 2 ч.
- «Не нравится профессия» – 1 ч.
- «Мысли что я выбрала не то, что хотела» – 1 ч.
- «Лень учиться» – 1 ч.
- «Личные проблемы» – 1 ч.
- «Нет желания учиться» – 1 ч.
- «Конфликты с родителями» – 1 ч.
- Не указали причину – 21 ч.

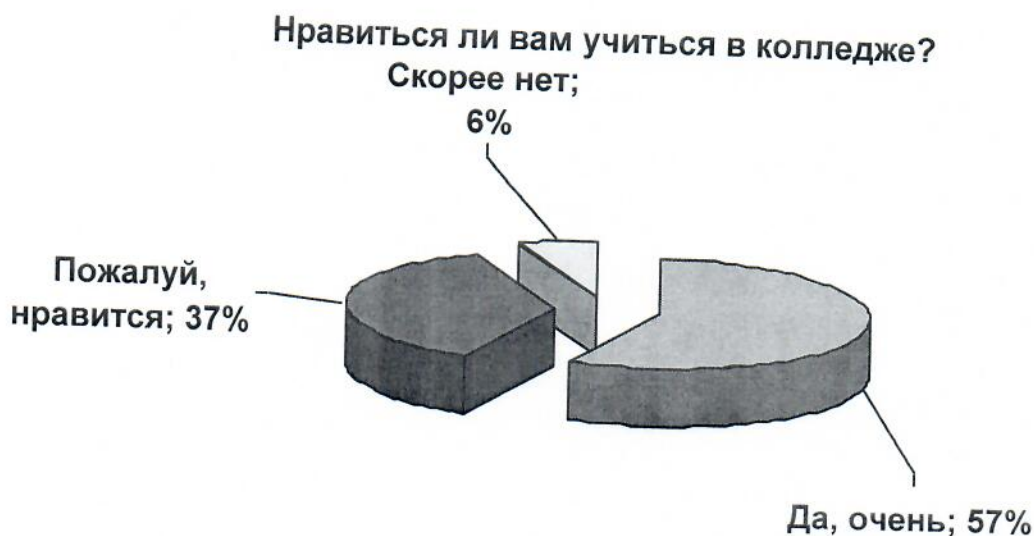
Выводы и предложения:

- Процесс адаптации для большинства студентов отделения прошел успешно.
- Направления профилактических мероприятий
- формирование позитивного образа колледжа;
- формирование позитивной познавательной установки;
- повышение учебной мотивации студентов;
- формирование и сплочение коллектива;
- оптимизация взаимоотношений педагогов со студентами; □ обучение основам конструктивного общения. ○ Необходимо:
- Классным руководителям и преподавателям выстраивать взаимоотношения со студентами с учётом возрастной психологии раннего юношеского возраста.
- Предъявлять единые требования к студентам и четко им следовать.
- Создавать на занятиях благоприятные условия для усвоения учебного материала и создания мотивации достижения успеха.
- Оказывать эмоциональную поддержку и создавать благоприятную обстановку в группе вокруг «проблемных» студентов.
- Способствовать установлению в группе отношений партнерства и сотрудничества.

Рекомендации:

- ✓ Запоминайте имена.
- ✓ Улыбайтесь.
- ✓ Придерживайтесь положительной установки и правил конструктивной критики.
- ✓ Демонстрируйте неподдельный интерес к другим людям.
- ✓ Будьте хорошим слушателем.
- ✓ Помогайте студентам чувствовать свою значимость.
- ✓ Уважайте мнение студентов.

- ✓ Избегайте ненужных споров.
- ✓ Убеждайте, а не приказывайте.
- ✓ Будьте приветливы и тактичны.

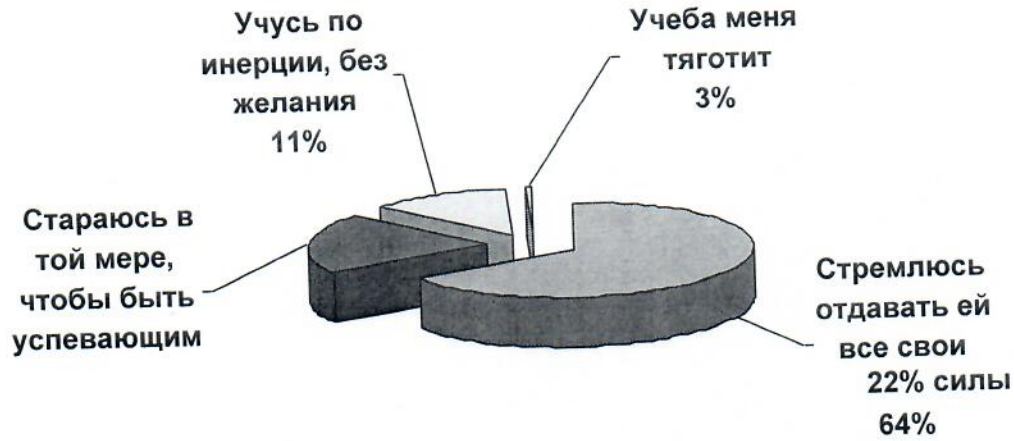


Гистограмма 1. Результаты анкеты «Насколько Вы адаптировались к условиям обучения в колледже?» 2022-2023 уч.г.



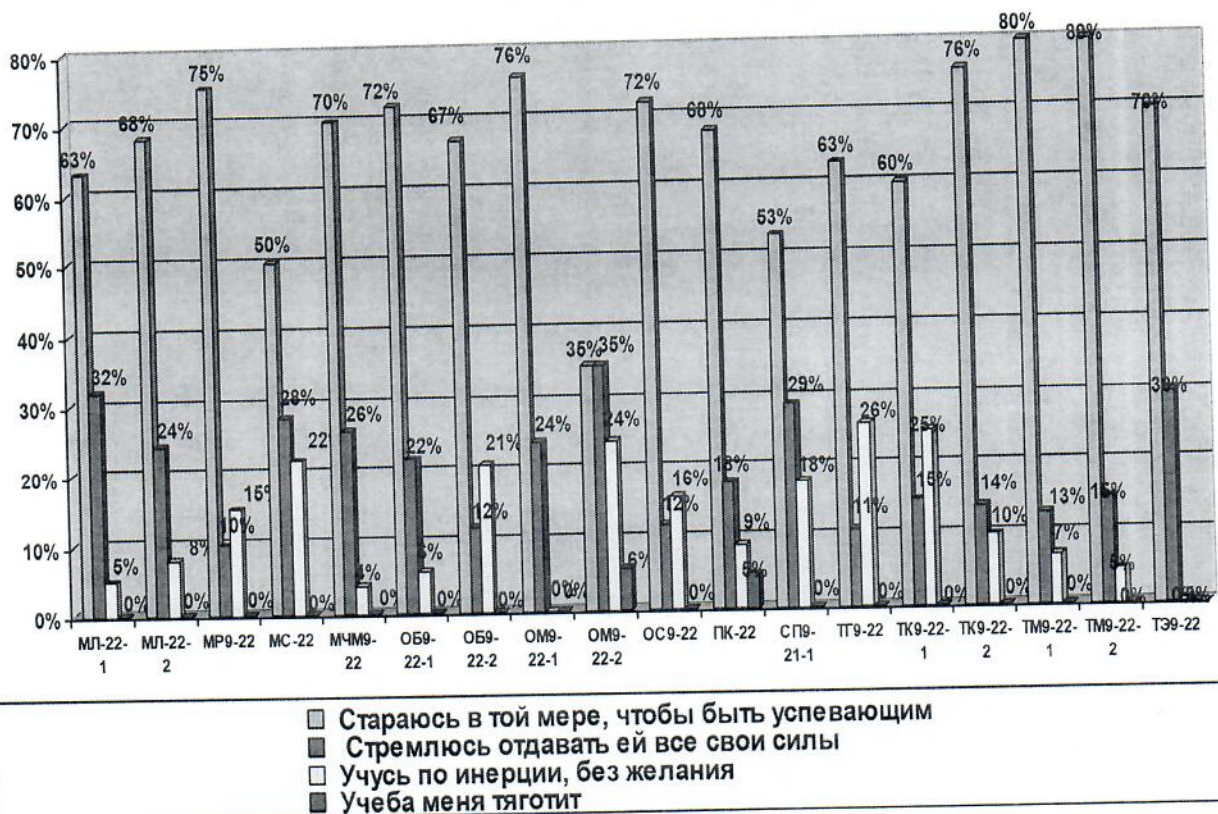
Гистограмма 2. Результаты анкеты «Насколько Вы адаптировались к условиям обучения в колледже?» 2022-2023 уч.г.

Как Вы относитесь к своей учебе?



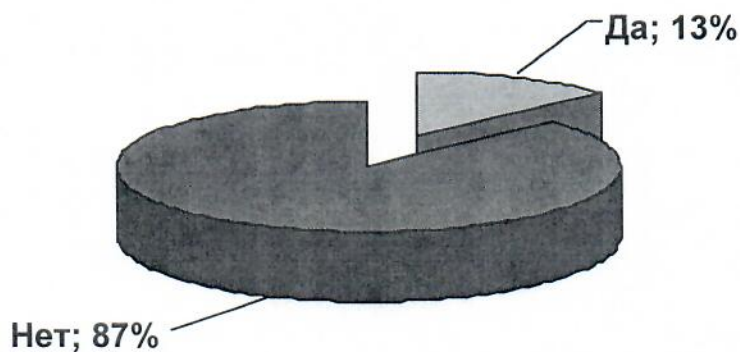
Гистограмма 1. Результаты анкеты «Насколько Вы адаптировались к условиям обучения в колледже?» 2022-2023 уч.г.

Как Вы относитесь к своей учебе?



Гистограмма 2. Результаты анкеты «Насколько Вы адаптировались к условиям обучения в колледже?» 2022-2023 уч.г.

Возникло ли желание оставить учебу в колледже?

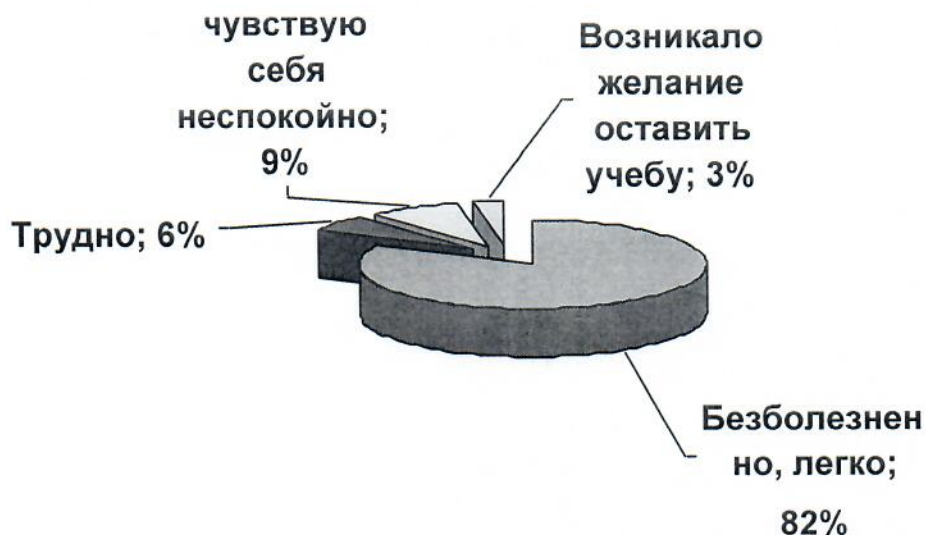


Гистограмма 1. Результаты анкеты «Насколько Вы адаптировались к условиям обучения в колледже?» 2022-2023 уч.г.

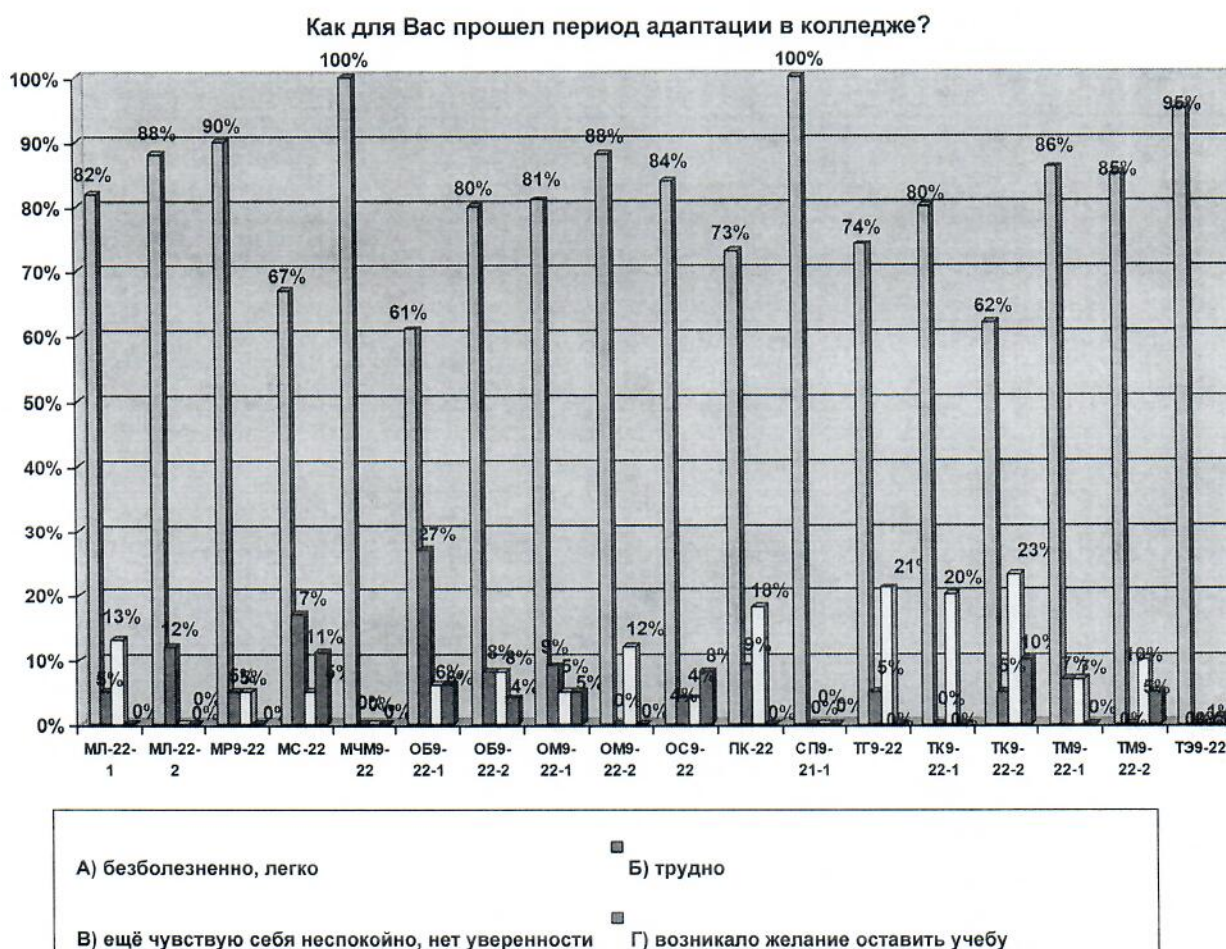


Гистограмма 2. Результаты анкеты «Насколько Вы адаптировались к условиям обучения в колледже?» 2022-2023 уч.г.

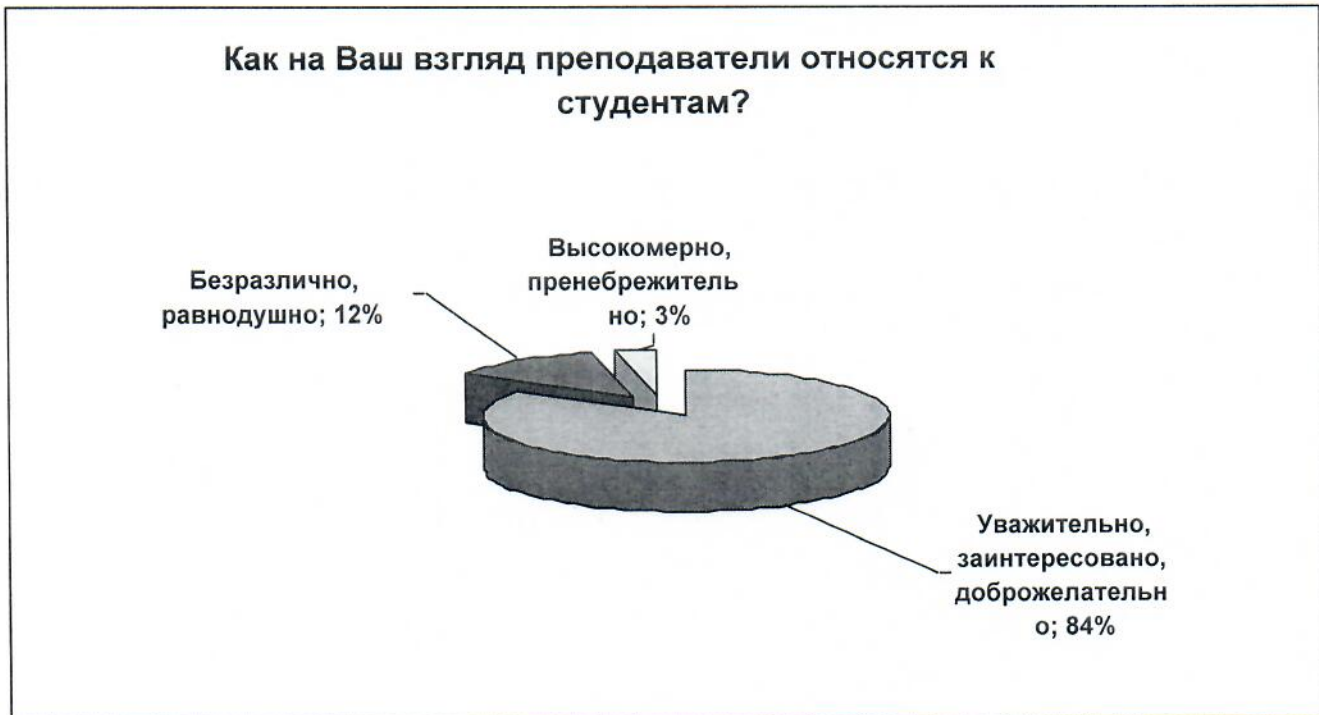
Как прошел для Вас период адаптации в Ещё колледже?



Гистограмма 1. Результаты анкеты «Насколько Вы адаптировались к условиям обучения в колледже?» 2022-2023 уч.г.



Гистограмма 2. Результаты анкеты «Насколько Вы адаптировались к условиям обучения в колледже?» 2022-2023 уч.г.



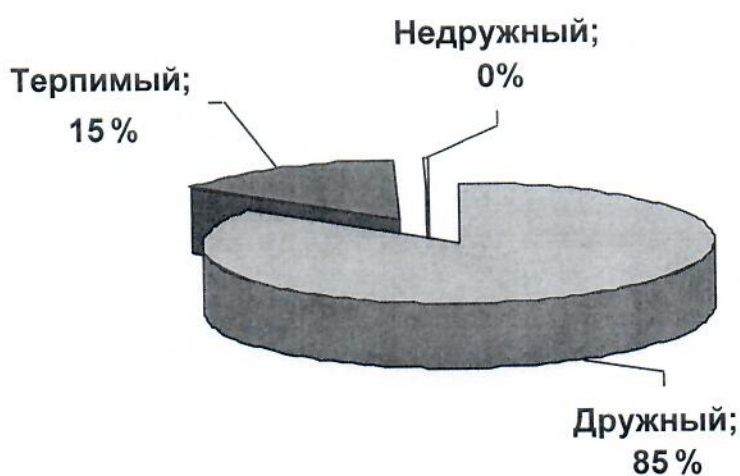
Гистограмма 1. Результаты анкеты «Насколько Вы адаптировались к условиям обучения в колледже?» 2022-2023 уч.г.



Уважительно, заинтересованно,
 Безразлично, равнодушно
 Высокомерно, пренебрежительно доброжелательно

Гистограмма 2. Результаты анкеты «Насколько Вы адаптировались к условиям обучения в колледже?» 2022-2023 уч.г.

Коллектив твоей группы

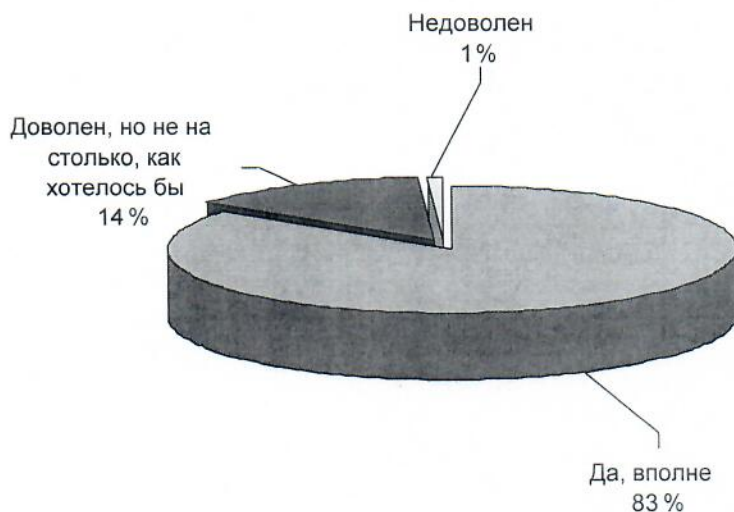


Гистограмма 1. Результаты анкеты «Насколько Вы адаптировались к условиям обучения в колледже?» 2022-2023 уч.г.



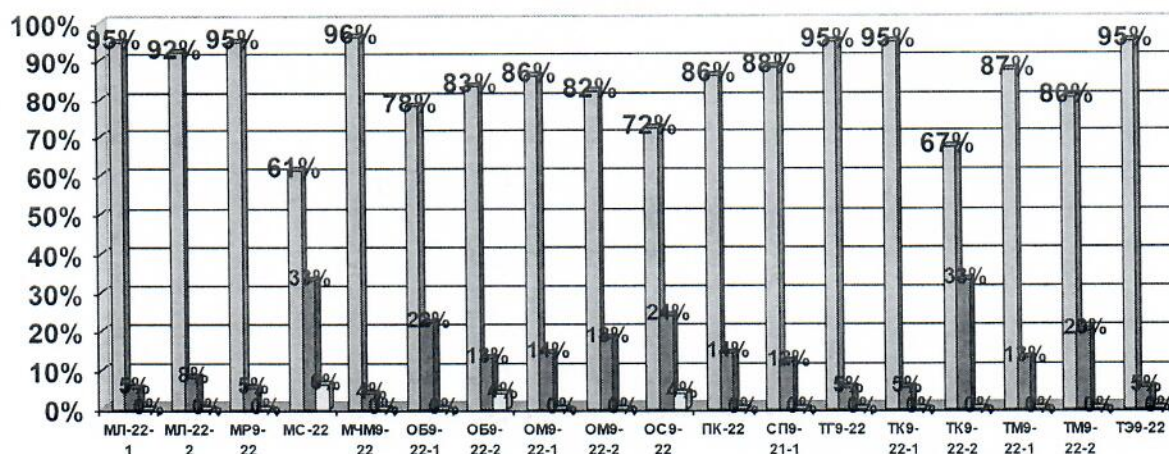
Гистограмма 2. Результаты анкеты «Насколько Вы адаптировались к условиям обучения в колледже?» 2022-2023 уч.г.

Довольны ли Вы отношениями, которые сложились у Вас с товарищами?



Гистограмма 1. Результаты анкеты «Насколько Вы адаптировались к условиям обучения в колледже?» 2022-2023 уч.г.

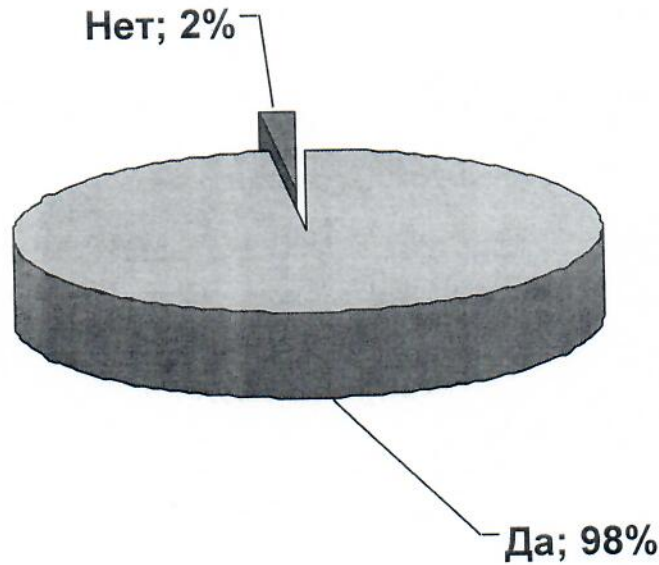
Довольны ли вы отношениями, которые сложились у вас в группе?



■ да, вполне ■ доволен, но не на столько, как хотелось бы □ недоволен

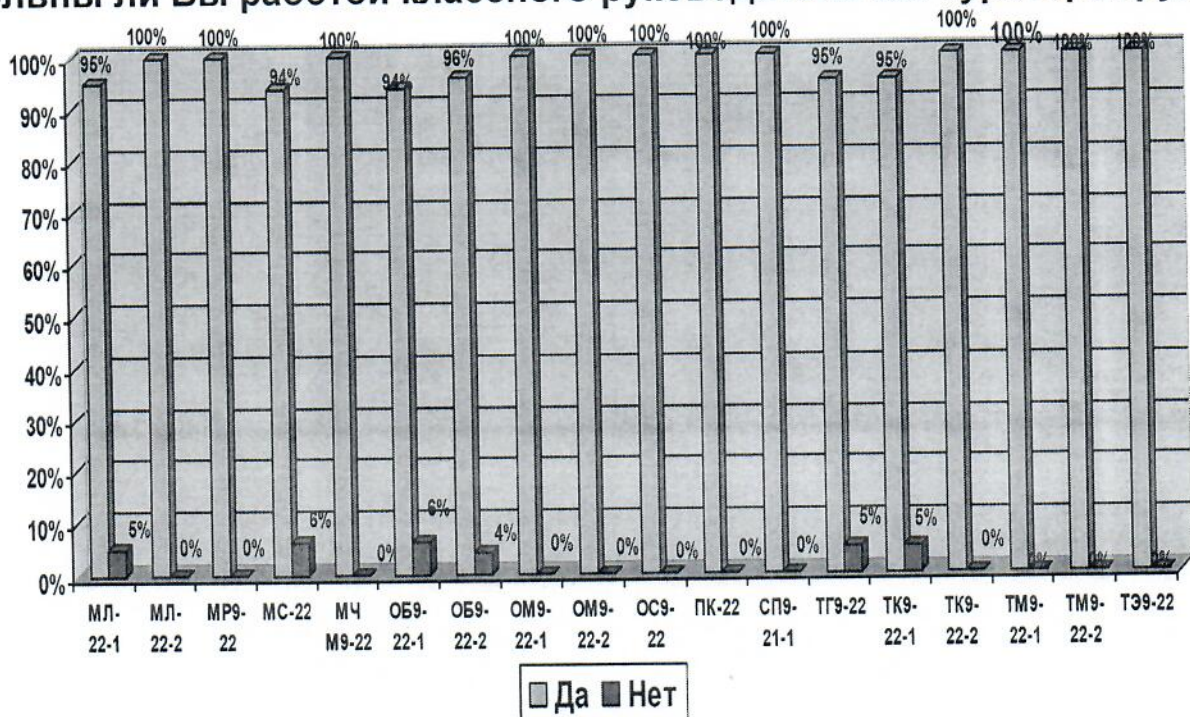
Гистограмма 2. Результаты анкеты «Насколько Вы адаптировались к условиям обучения в колледже?» 2022-2023 уч.г.

Довольны ли Вы работой классного руководителя как куратора группы?



Гистограмма 1. Результаты анкеты «Насколько Вы адаптировались к условиям обучения в колледже?» 2022-2023 уч.г.

Довольны ли Вы работой классного руководителя как куратора группы?



Гистограмма 2. Результаты анкеты «Насколько Вы адаптировались к условиям обучения в колледже?»
2022-2023 уч.г.

Результаты анкеты "Насколько Вы адаптировались к жизни колледжа?" за 2022-2023 уч.г.

О О т	1. Нравится ли учиться в колледже?		2. Как Вы относитесь к своей учебе?				3. Возникло ли желание оставить учёбу в колледже?		5. Как прошел для Вас период адаптации в колледже?			6. Как на Ваш взгляд преподаватели относятся к студентам?			7. Дружный ли коллектив в группе ?			8. Довольны ли Вы отношениями, которые сложились у Вас с товарищами?			9. Довольны ли Вы работой кл. руководителя как куратора группы?		К ол ич ес тв о че ло ве к
	А) по жа лу й, нр ав ит ся	Б) да, оч ен ь	А) чт ст ар ы аю бы сь ть в ус то пе й ва ме ю р е, ш им	Б) ст ре мл юс ь от да ва ть ей	В) уч ус ь по ин же ер ла ци ни и, я бе з	Г) уч еб а ме ня тя го ти т	А) да	Б) не т	А) бе зб ол ез не нн о, ле гк о	Б) тр уд но	В) е щ ё чу ой вс тв у, ю се т	Г) во зн ос ув ик та ер ал ви ен о ть но же уч ст ла еб и ни е	А) за ув аж те ож ит ре сл со ат ь н ва сл нн ь н о, о, о	Б) бе ра зр вн аз од ли у чн ш о, но о, о	В) пр вы ен со ре ко ж ме ж ит рн о, сл ь н ь	А) др уж н ы й	Б) не др уж н ы й	А) да, вп ол не	Б) не до во ле н, хо но те на сь бы	А) да	Б) не т		
МЛ-22-1	45%	45%	63%	32%	5%	0%	5%	82%	5%	13%	0%	86%	14%	0%	90%	10%	0%	95%	5%	0%	95%	5%	22
МЛ-22-2	36%	56%	68%	24%	8%	0%	8%	88%	12%	0%	0%	72%	20%	8%	88%	12%	0%	92%	8%	0%	100%	0%	25
МР9-22	55%	45%	75%	10%	10%	0%	10%	90%	5%	5%	0%	100%	0%	0%	90%	10%	0%	95%	5%	0%	100%	0%	20
МС-22	45%	33%	50%	28%	61%	0%	61%	67%	17%	5%	11%	89%	11%	0%	72%	28%	0%	61%	33%	6%	94%	6%	18
МЧМ9-22	44%	48%	70%	26%	8%	0%	8%	100%	0%	0%	0%	57%	30%	13%	100%	0%	0%	96%	4%	0%	100%	0%	23
ОБ9-22-1	66%	28%	72%	22%	6%	0%	6%	61%	27%	6%	6%	100%	0%	0%	94%	6%	0%	78%	22%	0%	94%	6%	18
ОБ9-22-2	75%	21%	67%	12%	8%	0%	8%	80%	8%	8%	4%	71%	21%	8%	79%	21%	0%	83%	13%	4%	96%	4%	24
ОМ9-22-1	57%	43%	76%	24%	9%	0%	9%	81%	9%	5%	5%	86%	14%	0%	86%	9%	5%	86%	14%	0%	100%	0%	21
ОМ9-22-2	53%	35%	35%	35%	6%	6%	6%	88%	0%	12%	0%	82%	12%	6%	94%	6%	0%	82%	18%	0%	100%	0%	17
ОС9-22	68%	32%	72%	12%	28%	0%	28%	84%	4%	4%	8%	84%	12%	4%	76%	24%	0%	72%	24%	4%	100%	0%	25
ПК-22	59%	41%	68%	18%	14%	5%	14%	73%	9%	18%	0%	86%	9%	5%	77%	23%	0%	86%	14%	0%	100%	0%	22
СП9-22	53%	47%	53%	29%	0%	0%	0%	100%	0%	0%	0%	82%	18%	0%	100%	0%	0%	88%	12%	0%	100%	0%	17
ТГ9-22	52%	37%	63%	11%	16%	0%	16%	74%	5%	21%	0%	84%	16%	0%	79%	21%	0%	95%	5%	0%	95%	5%	19

TK9-22-1	75%	20%	5%	60%	15%	25%	0%	5%	95%	80%	0%	20%	0%	80%	10%	10%	100%	0%	0%	95%	5%	0%	95%	5%	0%	95%	20
TK9-22-2	76%	14%	10%	76%	14%	10%	0%	29%	71%	62%	5%	23%	10%	100%	0%	0%	71%	29%	0%	67%	33%	0%	100%	33%	0%	67%	21
TM9-22-1	67%	26%	7%	80%	13%	7%	0%	13%	87%	86%	7%	7%	0%	93%	7%	0%	93%	7%	0%	87%	13%	0%	100%	13%	0%	87%	15
TM9-22-2	55%	45%	0%	80%	15%	5%	0%	5%	95%	85%	0%	10%	5%	75%	20%	5%	90%	10%	0%	80%	20%	0%	100%	20%	0%	80%	20
T39-22	50%	50%	0%	70%	30%	0%	0%	10%	90%	95%	0%	0%	5%	95%	5%	0%	95%	5%	0%	95%	5%	0%	100%	5%	0%	95%	20
2022-2023	57%	37%	6%	66%	21%	12%	1%	13%	87%	82%	6%	9%	3%	85%	12%	3%	85%	15%	0%	85%	14%	1%	98%	14%	3%	85%	367
2021-2022	57%	36%	7%	64%	22%	11%	3%	15%	85%	84%	4%	9%	3%	84%	12%	4%	83%	15%	2%	83%	14%	3%	96%	14%	3%	83%	257